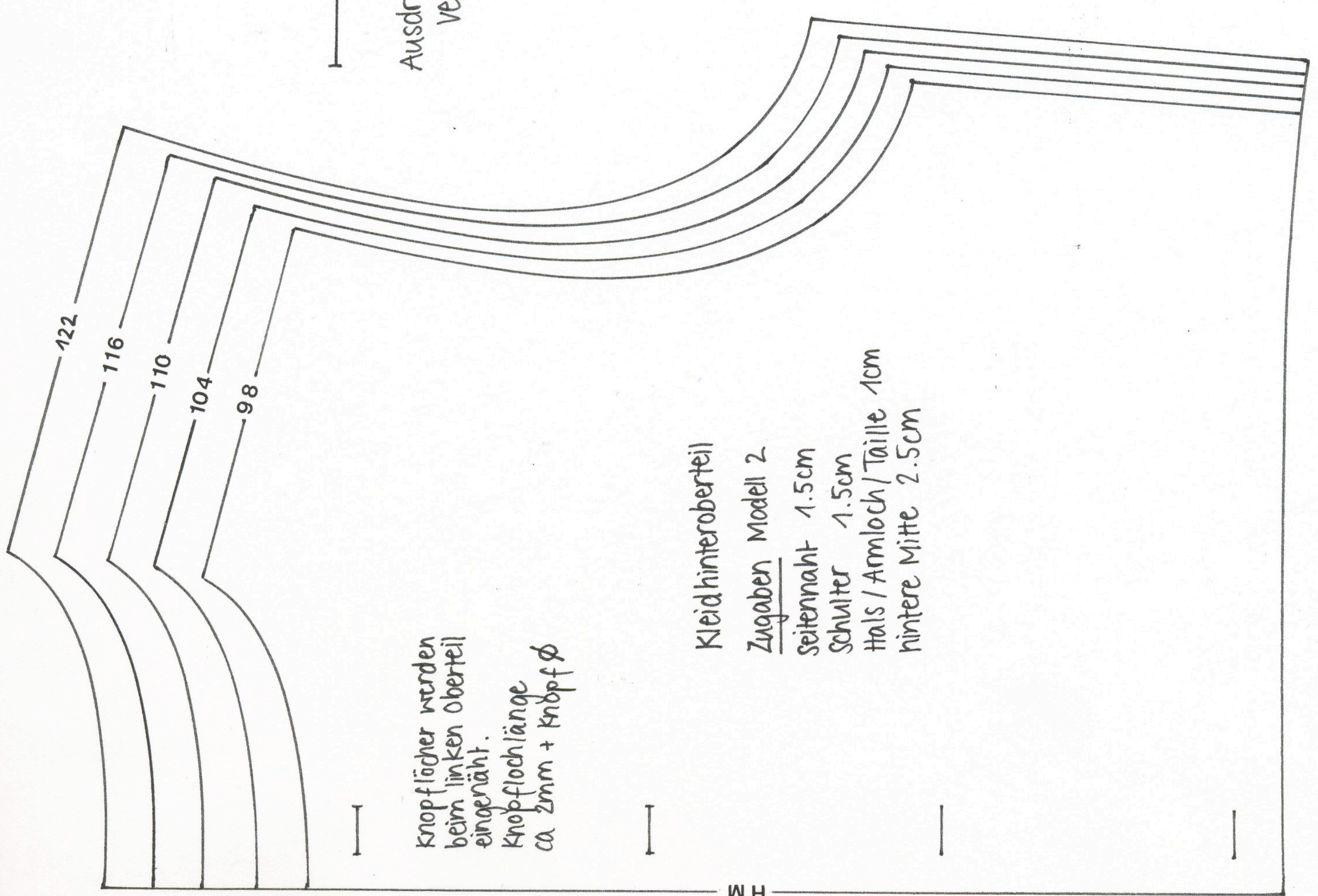


Kleidvorderoberteil
 Zugaben Modell 2
 Seitennaht 1.5cm
 Schulter 1.5cm
 Hals und Armloch
 und Taille 1cm
 Modell 1

5cm
 Ausdruck auf A3 (14.1%)
 vergrößern!



Kleidhinteroberteil
 Zugaben Modell 2
 Seitennaht 1.5cm
 Schulter 1.5cm
 Hals / Armloch / Taille 1cm
 hintere Mitte 2.5cm

Knopflöcher werden
 beim linken Oberteil
 eingenäht.
 Knopflochlänge
 ca 2mm + Knopf ϕ

Modell 2
 Band für
 Masche im
 Rücken

VM Bruch

HM