

wirⁱeltern

Anleitung zu Heft 11/2009

Adventskalender

Idee und Ausführung - Franziska Lüthy

Bezugsquellen

Stoffmalfarbe: zB. von pebeo, Migros „do it yourself“

Holzstäbe: Migros „do it yourself“

Linoleumwerkzeug: zB. von Abig, Künstlerbedarf

Material

Baumwollstoff 45cm x 186cm

Nähfaden

Textilfarbe

Kartoffeln

Holzstab 1m, 0.85cm Durchmesser

Schnur 70cm

Maler-Klebeband, Weissleim

Maschinen und Werkzeug

Nähmaschine

Bleistift und Pinsel

Cutter, Linoleumschnittwerkzeug

evt. Guetsli-Ausstechförmchen

Bügeleisen

Laubsäge

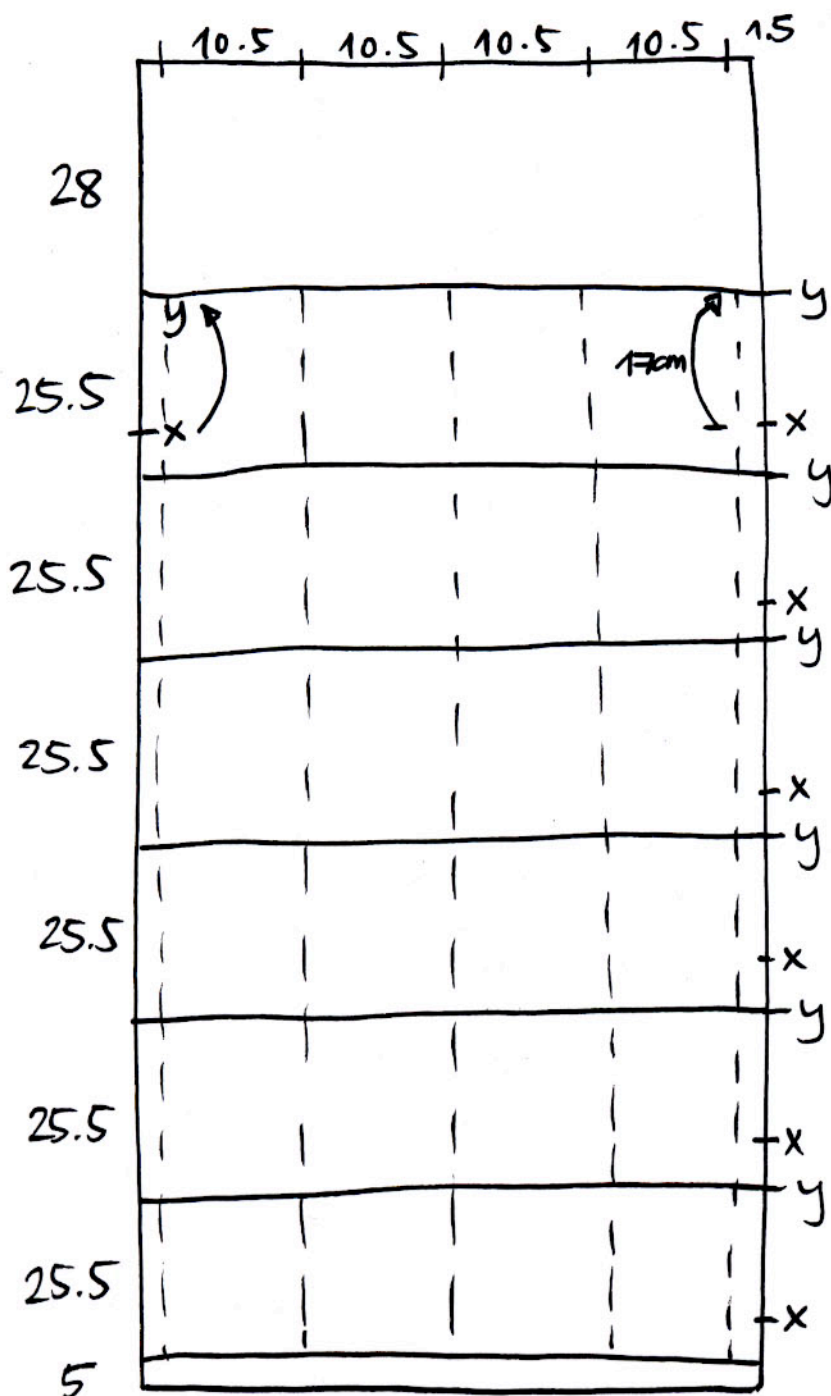
Allgemeine Hinweise

Am Anfang und Schluss jedes Stepps einige Stiche vor und zurück nähen, so dass die Naht nicht wieder aufgeht

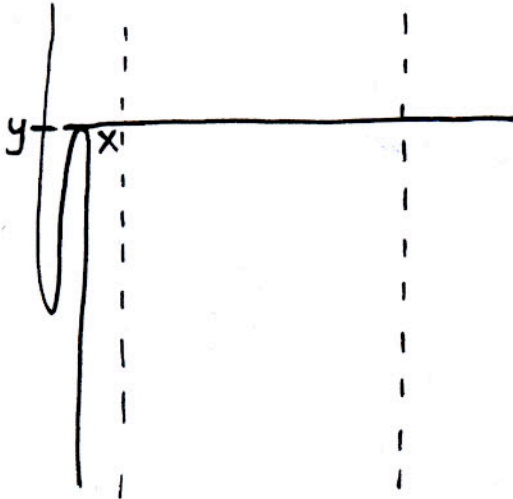
ANLEITUNG:

Kalender nähen:

- Stoff auf 45cm x 186cm zuschneiden
- Stoff unterteilen und bezeichnen:
 - : von der oberen Stoffkante 28cm nach unten messen und bezeichnen
 - : 6 x jeweils 25.5cm nach unten messen und bezeichnen
 - : es bleiben 5cm Zugabe übrig.



- Nun werden die Taschen gefaltet und abgesteppt:
 - : die Bezeichnung x wird auf die Bezeichnung y gelegt
 - : markieren sie die Mitte des Stoffs und messen sie 2 x je 10.5cm nach aussen
 - : links und rechts verbleiben je 1.5cm Zugabe
- Taschen absteppen



- Rundherum versäubern (Zickzack)
- Linke und rechte Längskante 1cm umbügeln und kältchenbreit absteppen
- Bei der unteren und oberen Kante jeweils 3cm umfalten und vom Stoffende her füsschenbreit absteppen.
- Es entsteht ein Hohlraum, in den die Rundhölzer zum aufhängen und beschweren eingeschoben werden

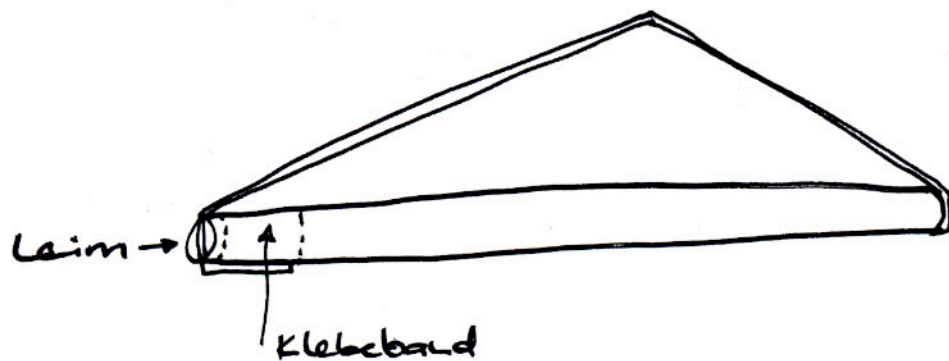
Kartoffelstempel:

- Kartoffel halbieren
 - Zahl oder Motiv mit Bleistift vorzeichnen
 - Dann mit Linoleumschnittzeug und Cutter ausschneiden
- Achtung: die Zahlen müssen seitenverkehrt sein!
 Tip: man kann die Motive auch mit Guetsli-Ausstechförmchen bezeichnen
- Mit einem Pinsel die Stoffmalfarbe regelmässig auf dem Motiv verteilen
 - stempeln
 - die Farbe trocknen lassen und zum fixieren ca 5 Minuten bügeln (siehe Verpackung der Farbe)

Die Kartoffelstempel am selben Tag benutzen!

Aufhängevorrichtung:

- der Rundholzstab in zwei Stäbe à je 42.6cm Länge zersägen
- 2cm der Schnur an einem Ende des Holzstab mit Klebeband gut umwickeln und Holzstab durch oberen Tunnel ziehen.
- das andere Ende der Schnur nach gleichem Prinzip befestigen
- Wichtig ist, dass die Schnur-Enden auf derselben Höhe fixiert ist
- sobald der Holzstab ausgerichtet ist die Schnur am Holz mit Weissleim zusätzlich befestigen
- der zweite Holzstab ist für das untere Ende



wir **eltern**

Anleitung zu Heft 11/2009

Adventskalender

Idee und Ausführung – Andrea Rothenberger

Bezugsquellen

Jute: Stofftrücke, Zürich

Schnur: Migros

Karton / Geschenkpapier: z.B. Migros „do it yourself“, Papeterie

Material

Helle, eingefärbte Jute 80cm x 140cm

Dunkle, naturbelassene Jute 40cm x +40cm

Nähfaden

ca. 50m Packschnur, z.B. farbig

Goldkarton (1mm dick) 50cm x 50cm

Verschiedene Dinge um Kalender zu Füllen

Maschinen und Werkzeug

Bleistift oder Stoffkreide

Stoffschere

evt. Stecknadeln

Nähmaschine

Cutter oder Papierschere

Lochzange oder Locher

Häkelnadel Nr.4

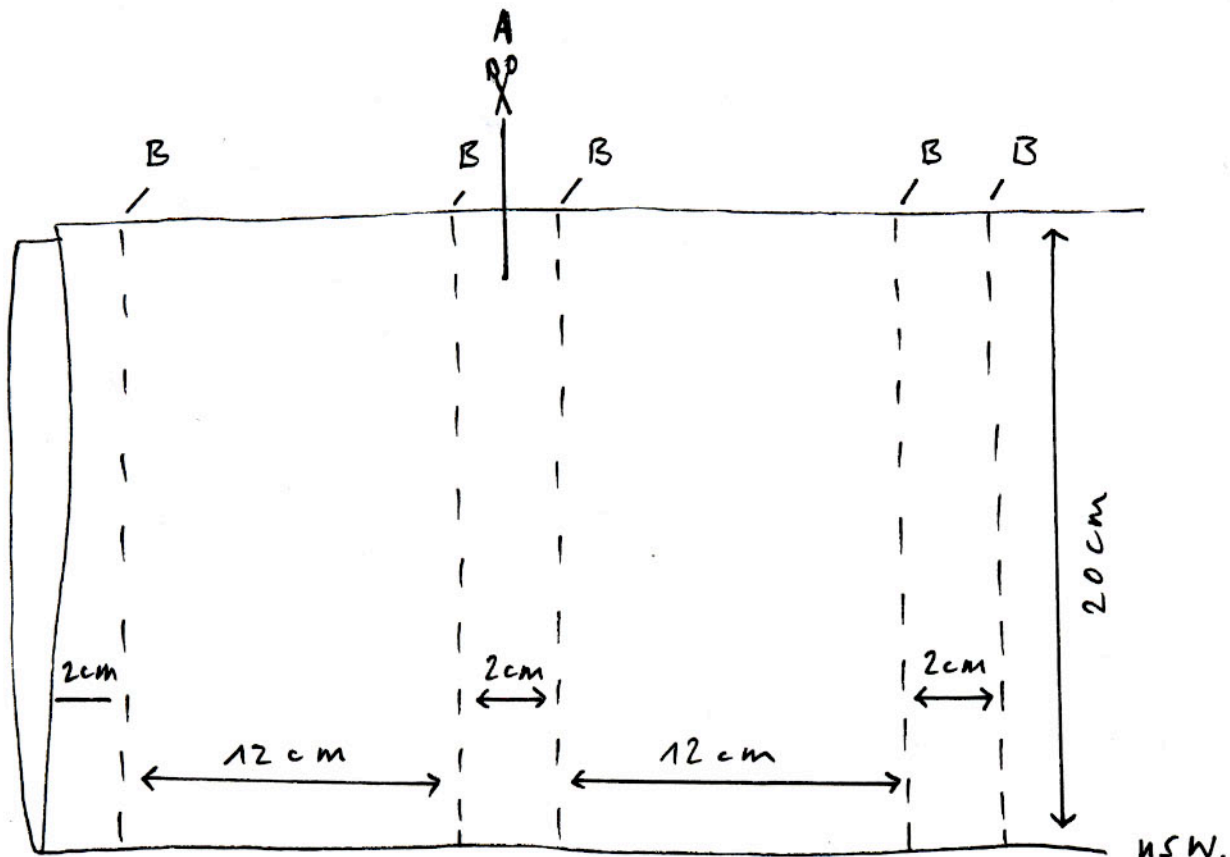
Allgemeine Hinweise

Am Anfang und Schluss jeder Naht mit der Nähmaschine kurz vor und rückwärts nähen, um die Naht zu verstärken

ANLEITUNG:

Säcklein:

- Heller Jutestoff in der Länge mit der Stoffschere halbieren
- Jeweils helles und dunkles Jutestück in der Hälfte falten
- Mit Bleistift oder Stoffkreide Markierungen **B** bei 12cm und 2cm einzeichnen:



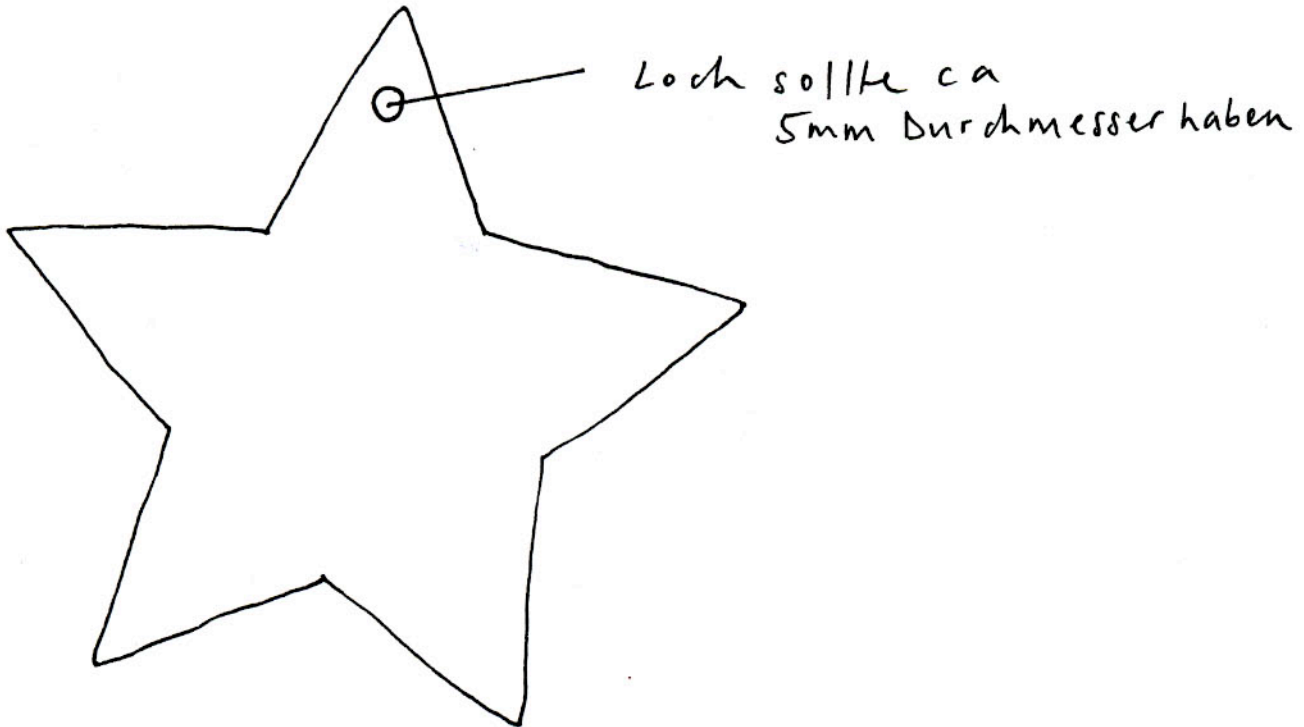
- Zwischen Markierungen **B** mit Stoffschere schneiden (**A**)
- So entstehen 10 helle / 10 dunkle Juteteile à 14cm x 20cm
- Nun beim 2. Teil heller Jute genau nochmals Markierungen **B** eintragen und dazwischen (**A**) schneiden, so dass nochmals 4 helle Juteteile à 14cm x 20cm entstehen
- Total sollten es jetzt 14 helle Juteteile und 10 dunkle Juteteile à 14cm x 20cm sein

- Alle Säcklein nun auf den Markierungen **B** mit der Nähmaschine steppen (Stichlänge 2,5)
- Seitennähte und oberen Rand zickzacken
- Oberen Rand ca. 1cm breit umfalten und füsschenbreit absteppen
- Säcklein stürzen

- Säcklein füllen. Die Dinge sollten nicht grösser als 10cm x 15cm sein!

Sterne:

- Karton aus Gold verwenden oder Graukarton mit Geschenkpapier bekleben
- Sternenschablone ausschneiden:



- Mit Schablone 23 Sterne aus Goldkarton ausschneiden
- Sterne mit einer Lochzange in einer Zacke lochen

Kalender aneinanderhäkeln: LM = Luftmasche

1. Schlaufe häkeln als Aufhängevorrichtung:

- 1 LM, 10 LM häkeln, jetzt wieder zurück in erste LM stechen
- Schnur durchziehen und eine feste Masche häkeln

2.

- 10 LM häkeln

3.

- beim ersten Säcklein ca. 5cm vom oberen Rand an der Seitennaht durch Vorder- und Hinterseite des Säckleins mit der Häkelnadel durchstechen
- Schnur durchziehen und eine feste Masche häkeln
- 10 LM häkeln
- zum Verschliessen um Säcklein legen und wieder in LM an Seitennaht einstechen
- Schnur durchziehen und eine feste Masche häkeln

4.

- 10 LM häkeln

- zurück in fünfte LM stechen
- Schnur durchziehen und eine feste Masche häkeln
- 2 LM häkeln
- Schnur durch Loch im Kartons Stern ziehen und eine feste Masche häkeln
- 7 LM häkeln
- zurück in zweite LM nach dem Stern einstecken

So entstehen jeweils zwischen den Säcklein und Sternen eine Maschenschlaufe, die als Dekoration dient oder als Aufhängevorrichtung benutzt werden kann.

- 5 LM häkeln

- nun mit nächstem Säcklein wieder bei Punkt 3. weiterfahren, bis letztes Säcklein „angehäkelt“ ist

- zum Schluss nochmals ein Mal Punkt 4. häkeln
- dann **sehr wichtig**: Schnur nicht durch letzte LM ziehen, sondern ca. 50cm Schnur abmessen, schneiden und sorgfältig Schnur zu einer grossen Schlaufe halbwegs durch letzte LM ziehen

Kind darf jeden Tag an Schnur ziehen, bis ein Stern fällt so wird auch immer ein Säcklein freigegeben...